

# AMBIENTE - A DESCARBONIZAÇÃO DOS TRANSPORTES: ECOPAVIMENTAÇÃO

**Joana Pragosa**, Administradora Executiva na PRAGOSA, SA



# EUROPA

## Retrato Anual

Total de Resíduos dos  
Países da Comunidade



# EUROPA

1/3 DOS RESÍDUOS:  
RCD's

Tijolo, Inertes  
Metais, Madeira, Plástico,  
Betão, Substratos,  
Betuminoso.



800 000 000 ton

# RESÍDUOS, OU RECURSOS?

**68%**  
Outros  
Resíduos



**32%**  
RCD's

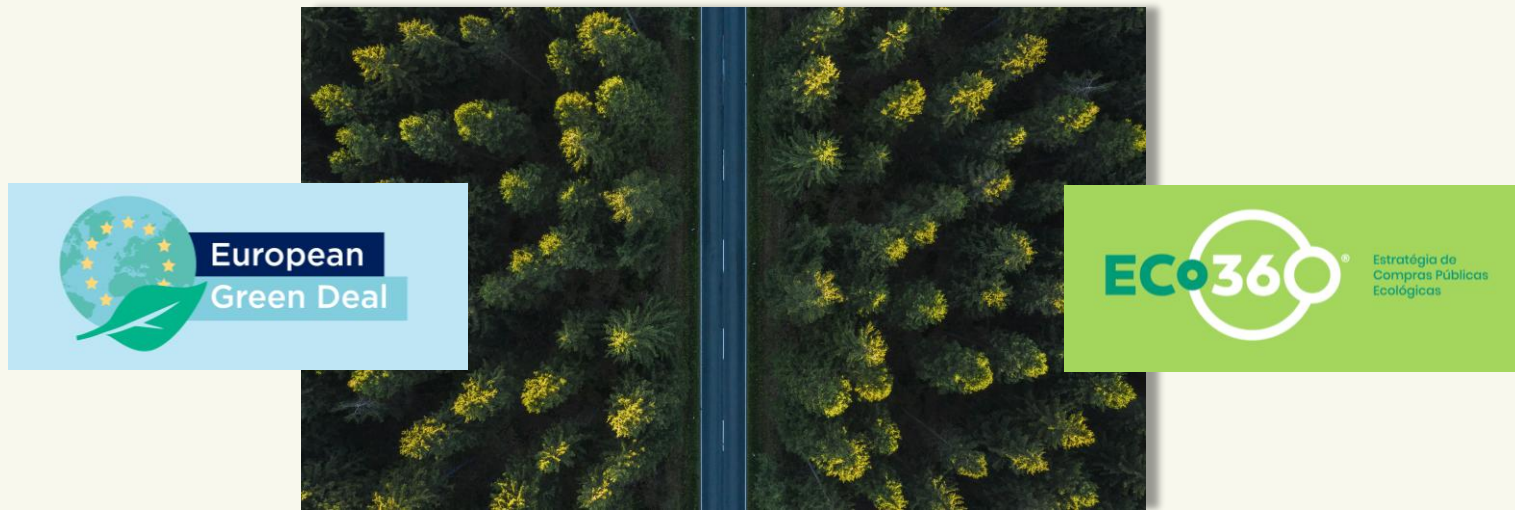
# QUADRO LEGAL

## 2020 | EUROPA

70% preparação para a reutilização, reciclagem e valorização, inclusive matérias “baixo valor”.

## 2024-2030 | PORTUGAL

10% incorporação de reciclados;  
10% redução resíduos como RCD's;  
Nova estratégia compras públicas.



# O QUE ESTÁ AO NOSSO ALCANCE?

Novo Paradigma:

LIXO > MATÉRIA NOBRE  
> REINCORPORAÇÃO



RECICLAGEM A FRIO  
DE MISTURAS  
BETUMINOSAS



REQUALIFICAÇÃO  
DAS ESTRADAS



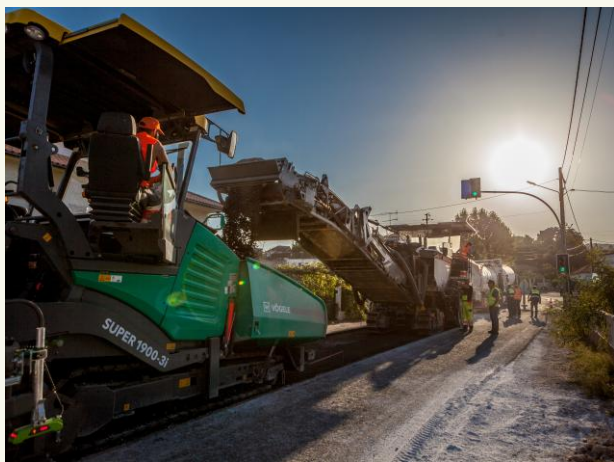
DESCARBONIZAÇÃO  
DA REDE

12 RESPONSIBLE  
CONSUMPTION  
AND PRODUCTION



# ECO Pavimentação

CASOS REAIS EM PORTUGAL: RECICLAGEM *IN SITU*



**2021: ER361 Monsanto, Amiais de Cima, 2,7kms, 2 vias, 4 dias execução**  
**Requalificação por reciclagem das camadas *in situ***

# ECO-pavimentação

CASOS REAIS EM PORTUGAL: RECICLAGEM EM CENTRAL MÓVEL



**2024: EN243 Riachos, 4 kms, 2 vias**  
**Requalificação por reciclagem das camadas em central móvel (estaleiro)**

# ECO pavimentação



# ECOPAVIMENTAÇÃO, À ESCALA NACIONAL

Qual a dimensão da “solução” e seu impacto?

- 97% estradas: **misturas betuminosas**
- Estradas geridas pela IP: **+ 13 800 km**
- Estradas municipais: **+ 80 000 km**



# CONSTRUIR O FUTURO

O caminho já está  
traçado. E é verde!

**Obrigada.**

joana.pragosa@pragosa.pt

