

**Eva Rodrigues, *IP***  
**Gisela Peleira, *IP***



**11 crp**

sustentabilidade e  
resiliência

# ESTABILIZAÇÃO DE TALUDES NA LINHA DO DOURO INTERVENÇÕES EXECUTADAS, EM CURSO E FUTURAS



## Linha do Douro

- Caíde - Pocinho
- Linha com maior número de incidentes associados à queda de blocos

# MEDIDAS PREVENTIVAS

Procedimento de emergência específicos

Condições atmosféricas adversas

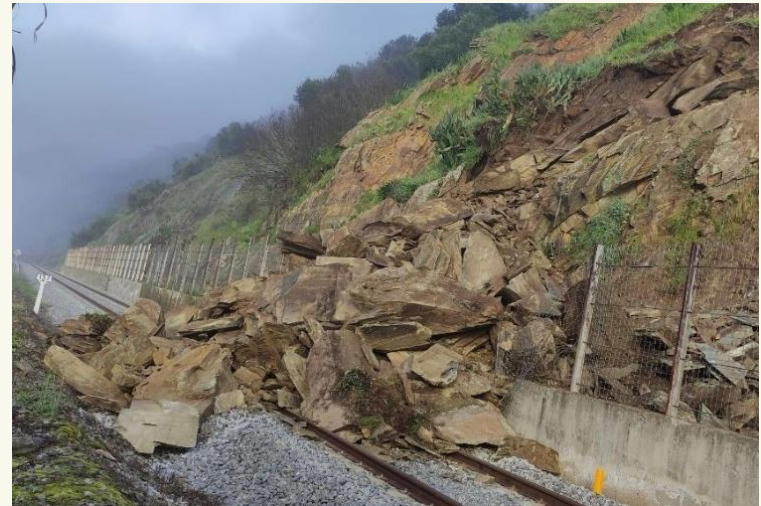
- Inspeção especial de vigilância
- Implementação de limitações de velocidade



# ESTABILIZAÇÃO DE TALUDE DE ESCAVAÇÃO

Empreitada ao km 137,020

- Transporte de material por meios aéreos
- Trabalhos em período noturno



# ESTABILIZAÇÃO DE TALUDE DE ESCAVAÇÃO

Empreitada ao km 137,020



# ESTABILIZAÇÃO DE TALUDE DE ESCAVAÇÃO

Empreitada ao km 137,020



# ESTABILIZAÇÃO DE TALUDE DE ATERRO

Empreitada ao km 122,600

- Plataforma fluvial de apoio
- Trabalhos em período noturno e diurno



# ESTABILIZAÇÃO DE TALUDE DE ATERRO

Empreitada ao km 122,600



# ESTABILIZAÇÃO DE TALUDE DE ATERRO

Empreitada ao km 122,600



# ESTABILIZAÇÃO DE TALUDE DE ATERRO

Empreitada ao km 122,600



## CONCLUSÃO

Atendendo aos riscos inerentes à existência de taludes na Linha do Douro e experiência adquirida, a IP tem em curso, várias projetos e empreitadas de estabilização de taludes, procurando soluções adequadas às características da Linha do Douro.

# OBRIGADA

## CONTACTOS

[eva.rodriques@infraestruturasdeportugal.com](mailto:eva.rodriques@infraestruturasdeportugal.com)  
[gisela.peleira@infraestruturasdeportugal.com](mailto:gisela.peleira@infraestruturasdeportugal.com)

